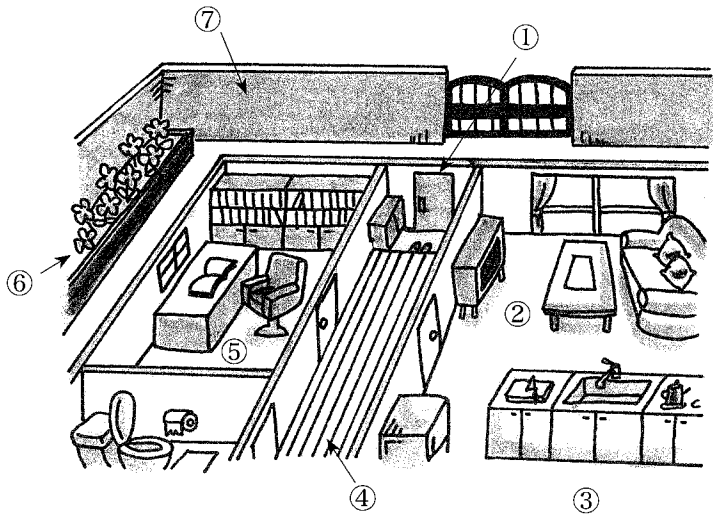


I 次の言葉の記号を、図の適当なところに入れなさい。読み方も書きなさい。

- a 書斎 b 廊下 c 玄関 d 居間 e 台所 f 花壇 g 塀



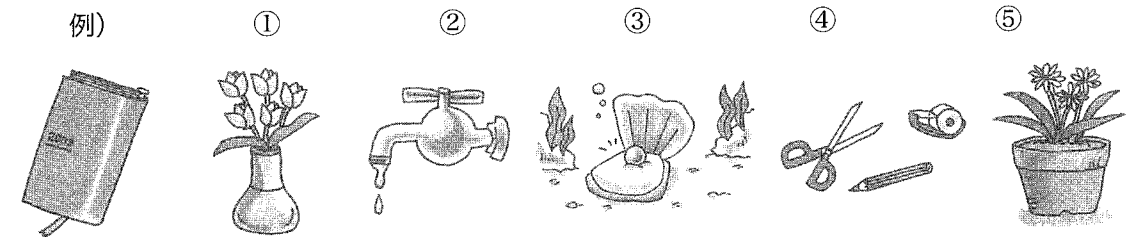
①	
②	
③	
④	
⑤	
⑥	
⑦	

建造物

1	花*	カ	かたん 花壇	はな
2	壇	タン		
3	玄	ゲン	げんかん 玄関	
4	斎	サイ	しよさい 書斎	
5	炊	スイ	すいじ 炊事	たく
6	井	セイ	—	い
		ショウ	てんじョウ 天井	
7	扇	セン	せんす 扇子・扇風機	
8	繕	ゼン	しゅうぜん 修繕	つくろう
9	荘	ソウ	べつそう 別荘	
10	卓	タク	しょくたく 食卓・電卓	
11	邸	テイ	ていたく 邸宅	
12	棟	トウ	とう 棟	
13	塀	ヘイ	へい 塀	
14	寮	リョウ	りョウ 寮	
15	廊	ロウ	ろうか 廊下	

I ①c ②d ③e ④f ⑤a ⑥f ⑦g  
II ①c ②a ③b ④b ⑤f ⑥f ⑦a ⑧e  
III ①a ②b ③c ④d ⑤e ⑥f ⑦g

II 言葉と絵を線で結びなさい。\_\_\_\_\_の部分の読み方も書きなさい。



- a 蛇口 b 真珠 c 花瓶 d 手帳 e 植木鉢 f 文房具  
( ) ( ) ( ) (てちょう) ( ) ( )

III ( ) に入る適当な言葉を [ ] から選んで入れなさい。\_\_\_\_\_の部分の読み方も書きなさい。

- 切り 削り 抜き

- ①ペンケースに小さい鉛筆 ( ) も入れてある。( )  
②缶 ( ) を忘れたので、缶詰を開けることができなかった。( )  
③栓 ( ) で勢いよくビール瓶を開けた。( )

日用品

16	鉛	エン	えんぴつ 鉛筆	なまり
17	化*	カ		ばける
		ケ	けしヨウ 化粧	
18	粧	ショウ		
19	缶	カン	かん かんづめ 缶・缶詰	
20	蛍	ケイ	けいこうとう 蛍光灯	
21	砂*	サ	さとう 砂糖	すな
22	糖	トウ		
23	剤	ザイ	せんざい 洗剤	
24	蛇	ジャ	じゃくち 蛇口	へび
25	珠	シュ	しんじゆ 真珠	
26	栓	セン	せん 栓	
27	装*	ソウ		
		ショウ	いしヨウ 衣装	
28	沢	タク	こうたく 光沢	
29	陶	トウ	とうき 陶器	
30	鉢	ハチ	はち 鉢	
31	瓶	ビン	びん びんづめ かな 瓶・瓶詰・花瓶	
32	粉*	ファン	ふんまつ かな 粉末・花粉	こな / こ
33	房	ボウ	だんぼう ぶんぼうぐ れいぼう 暖房・文房具・冷房	

I \_\_\_\_\_の部分の読み方または漢字を選びなさい。(1点×10)

- ①その教会の天井には、素晴らしい絵が描かれている。  
 1 てんせい      2 てんじょう      3 てんしよん      4 てんい
- ②彼は高原に別荘を持っている。  
 1 べつそう      2 べつしょう      3 べつしょう      4 べつしょう
- ③床に白い粉末がこぼれていた。  
 1 ぶんまつ      2 ふんまつ      3 ふんみ      4 ぶんみ
- ④すてきな真珠のネックレスですね。  
 1 しんじゆ      2 じんしゆ      3 しんしゅう      4 じんじゅう
- ⑤この布は絹のような光沢がある。  
 1 こうざわ      2 こうさわ      3 こうだく      4 こうたく
- ⑥水分の補給には、糖分が入っていないお茶などの飲料がいい。  
 1 どうぶん      2 とうぶん      3 とぶん      4 どぶん
- ⑦この陶器は、江戸時代の物です。  
 1 かんき      2 とうき      3 どき      4 せつき
- ⑧すいじや掃除などの家事には、終わりがいい。  
 1 吹事      2 水事      3 吸事      4 炊事
- ⑨冬なので、かだんには何も咲いていなかった。  
 1 華壇      2 花壇      3 花団      4 華段
- ⑩A国大使が首相かんでいを訪れた。  
 1 官低      2 官抵      3 官邸      4 官底

II \_\_\_\_\_の部分と同じ漢字のものを選びなさい。(1点×2)

- ①今日は涼しいので、れいぼうは要らない。  
 1 待ぼうの赤ん坊が生まれた。      2 酸素が欠ぼうする。  
 3 災害をぼう止する。      4 文ぼう具屋で鉛筆を買った。
- ②でんたくを使って、お金の計算をする。  
 1 仕事を外部に委たくする。      2 食たくに皿を並べる。  
 3 決議を採たくする。      4 シャツを洗たくする。

III ( )に入れるのに最もよいものを1つ選びなさい。(1点×2)

- ①モーターの耐久性テストは、実験( )で行っている。  
 1 門      2 館      3 棟      4 屋
- ②大学の寮( )を払う。  
 1 賃      2 金      3 費      4 料

IV \_\_\_\_\_の部分の読み方を書きなさい。(1点×11)

- ①a 玄関のドアの b 修繕を頼んだ。  
 ②戸棚の奥から桃の c 缶詰が出てきた。  
 ③俳優は、d 衣装を身に着けて舞台用の e 化粧をすると、その役になりきるのだそうだ。  
 ④そろそろ出掛けるから、ガスの f 栓と g 書斎の電気をもう一度確認して。  
 ⑤h 扇風機をつけたまま寝ると、風邪を引く。  
 ⑥目立つように、i 蛍光ペンで印をつける。  
 ⑦空の j ビール瓶を片付けてください。  
 ⑧k 洗剤は必要量だけ使いましょう。

a	b	c	d
e	f	g	h
i	ペン	j ビール	k